



INSTITUTO DE TRANSITO DE BOYACÁ  
ITBOY

# INFORME DE ACCIDENTALIDAD MAYO DE 2014

---

OBSERVATORIO DE SEGURIDAD VIAL

Subgerencia Operativa

17/06/2014

Este informe contiene el análisis de los indicadores relacionados con la seguridad vial en Boyacá, en el mes de mayo de 2014, haciendo énfasis en las vías que son jurisdicción del Instituto de Tránsito de Boyacá ITBOY.



## INTRODUCCIÓN

Producto de la iniciativa del Gobierno Departamental en cabeza del Gerente General del ITboy, Doctor Hector Angel Ortiz Nuñez, el Observatorio de Seguridad Vial hace una nueva entrega del informe de accidentalidad correspondiendo en este caso, al mes de mayo de 2014. Es importante recordar que el análisis estadístico que mes a mes se viene realizando, tiene como fin contribuir a la prevención de accidentes de tránsito o minimización de sus efectos, mediante la obtención y producción de información necesaria, relevante y confiable, para el fortalecimiento de los procesos de planeación, ejecución, seguimiento y evaluación de las acciones a cargo del ITBOY, en cumplimiento de la política pública de seguridad vial en el Departamento de Boyacá.

Para poder cumplir con estos propósitos, el Observatorio de Seguridad Vial a más de Incluir un sistema de información orientado a la recopilación y/o captura, tratamiento, análisis, administración y divulgación de datos e información, debidamente organizados y listos para orientar la toma de decisiones se viene consolidando progresivamente como un espacio intersectorial e interdisciplinario de reflexión y análisis, fundamental para apoyar el diseño e implementación de los planes, programas, reglamentaciones del tránsito orientadas especialmente a la moderación de las conductas humanas a través de la educación, en coordinación y armonía con autoridades y empresas de servicio público y particular, así como ONGs y voluntarios que permitan llevar a cabo en forma permanente campañas, operativos y cursos de seguridad y educación vial.

Para cumplir los anteriores propósitos señalemos que en el mes de mayo pasado, se registran en Boyacá un total de cuarenta y cinco accidentes de tránsito, once menos que en el mes abril, lo que representa una reducción en el Departamento del 19,6 por ciento. En lesionados con cuarenta y seis víctimas la reducción es del 30 por ciento y se presentaron catorce muertes (incluido muertes y homicidios) seis más que en el mes de abril.

En cuatro de los cinco meses transcurridos de 2014, el número de accidentes es inferior a los registrados en los últimos cuatro años en Boyacá. En mayo la reducción con relación al mismo periodo del año anterior es del 26,2 por ciento y respecto al pasado mes de abril del 19.6 por ciento. La ciudad con el mayor número de accidentes en Boyacá, es la ciudad de Duitama, superando por una amplia diferencia a Tunja y Sogamoso.

Por su parte en las vías que son jurisdicción del ITBOy, es decir, sin incluir las correspondientes a los municipios de Tunja, Duitama, Sogamoso, Chiquinquirá y Paipa; municipios que tienen sus propios organismos de tránsito, tampoco se incluye el municipio de Puerto Boyacá, se registra un total de veinte accidentes, catorce lesionados y seis muertes en accidentes de tránsito.

Un cuarenta y cuatro por ciento del total de los accidentes registrados en Boyacá, tuvo lugar en las vías que son jurisdicción del ITboy y los municipios con más alta accidentalidad en esta jurisdicción son; Moniquirá, Saboyá y Nobsa. Comparado el número de accidentes mensual, mayo registra el más bajo de los últimos cuatro años.



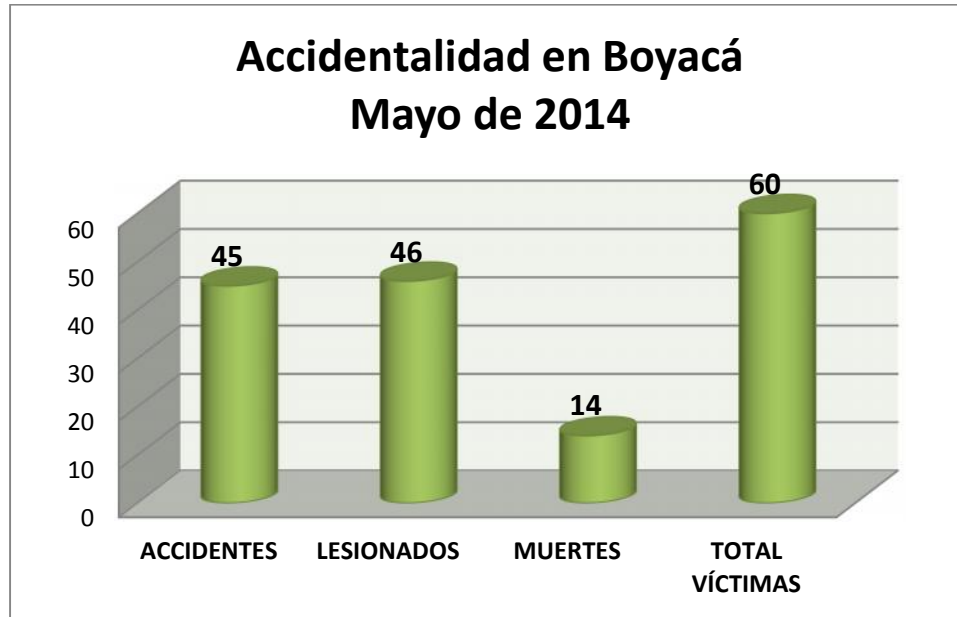
Los accidentes en Motocicleta y de peatones, son los más frecuentes en este periodo y están asociados principalmente con el exceso de velocidad, adelantar invadiendo el carril de sentido contrario y cruzar sin observar. La embriaguez sin embargo, en un cuarto lugar sigue apareciendo entre las primeras causas de accidentalidad.

Los días jueves, viernes y sábado resultan ser en este periodo los de mayor accidentalidad y ocurren en horas de la mañana y de la tarde.

El informe presenta inicialmente los principales indicadores de accidentalidad correspondientes al Departamento de Boyacá y posteriormente centra su análisis en los del área que son jurisdicción del ITBOY, es decir; sin incluir los accidentes ocurridos en vías de los municipios de Tunja, Duitama, Sogamoso, Chiquinquirá, Paipa y Puerto Boyacá, sin embargo; si están incluidos los accidentes ocurridos en los tramos viales de la BTS, y vías Nacionales que atraviesan su jurisdicción.

## ACCIDENTALIDAD EN BOYACÁ

MAYO 2014

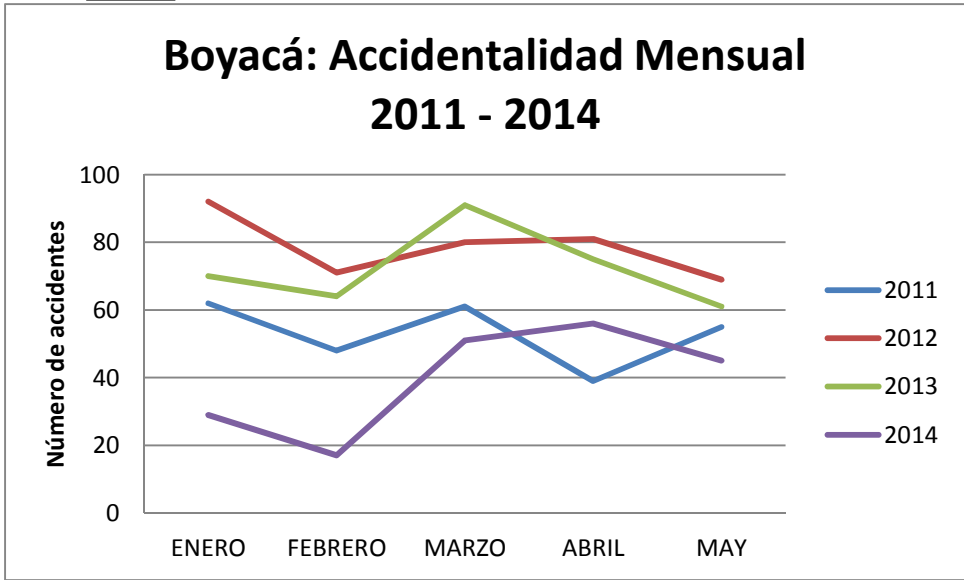


En el mes de mayo se registran en Boyacá un total de cuarenta y cinco accidentes de tránsito, once menos que en el mes anterior, lo que representa una reducción en el Departamento del 19,6 por ciento.

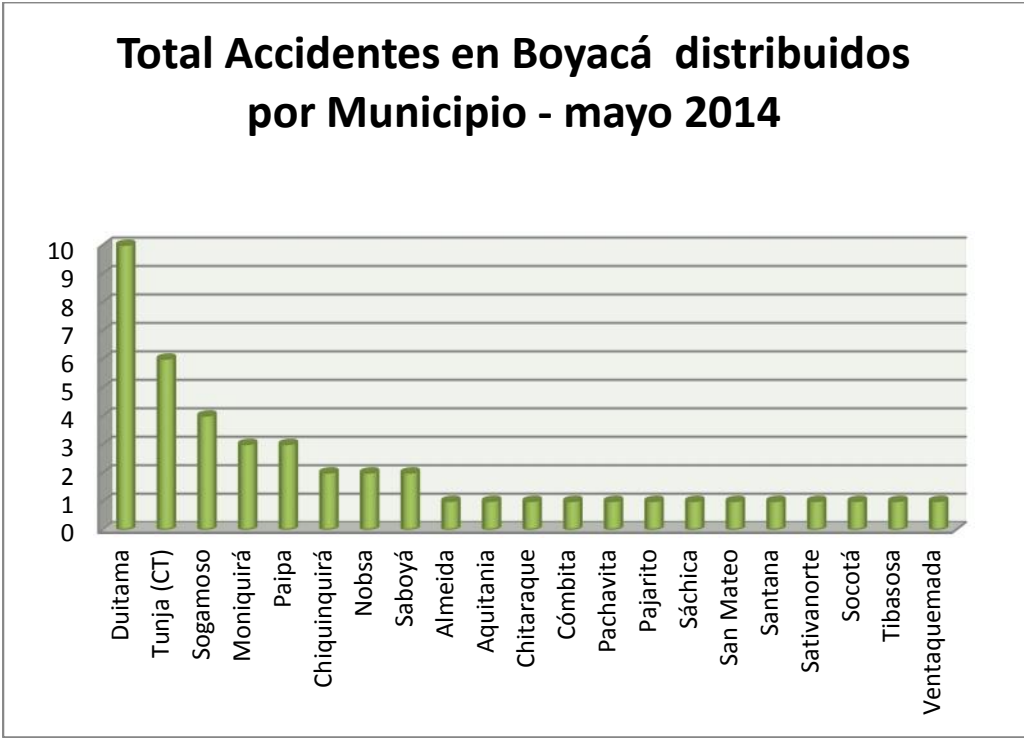
En lesionados la reducción es de veinte personas, que corresponden al 30 por ciento con relación al mes de abril.

Se presentaron catorce muertes (incluido muertes y homicidios) seis más que en el mes anterior, lo que representa un incremento del setenta y cinco por ciento

Boyacá: Número de accidentes Mensual- Enero - mayo: 2011 a 2014					
	ENERO	FEBRERO	MARZO	ABRIL	MAY
2011	62	48	61	39	55
2012	92	71	80	81	69
2013	70	64	91	75	61
2014	29	17	51	56	45
VARIACIÓN 13-14	-141	-276	-78	-34	-26,2
VAR MENSUAL		-41,4	200	9,8	-19,6

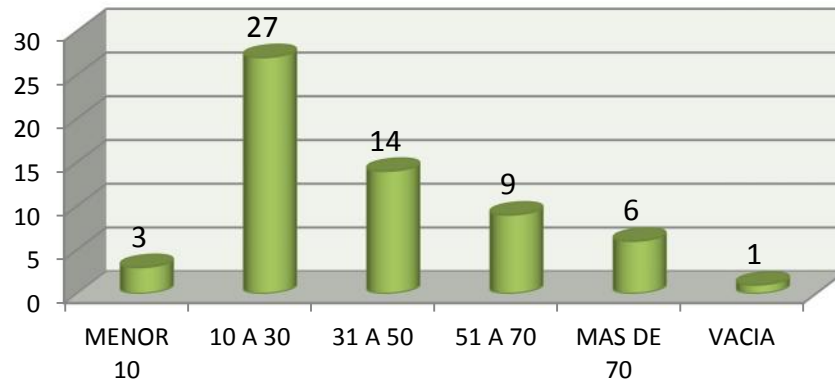


En cuatro de los cinco meses transcurridos de 2014, el número de accidentes es inferior a los registrados en los últimos cuatro años en Boyacá. Para el mes de mayo la reducción con relación al mismo periodo del año anterior es del 26,2 por ciento y respecto al pasado mes de abril del 19.6 por ciento.

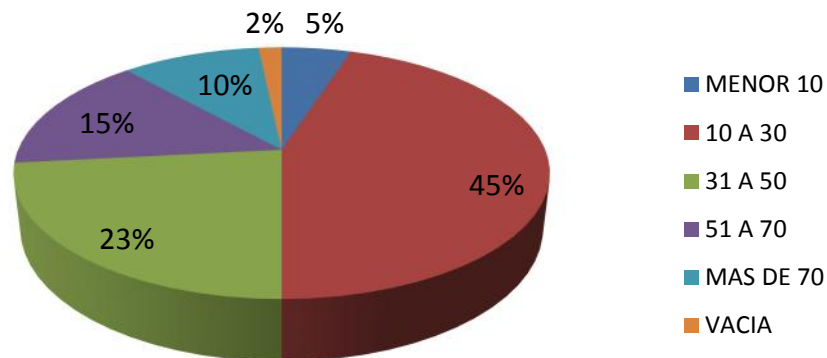


La ciudad con el mayor número de accidentes en Boyacá, es la ciudad de Duitama, superando por una amplia diferencia a Tunja y Sogamoso.

### Víctimas por rango de edad en Boyacá. Mayo de 2014

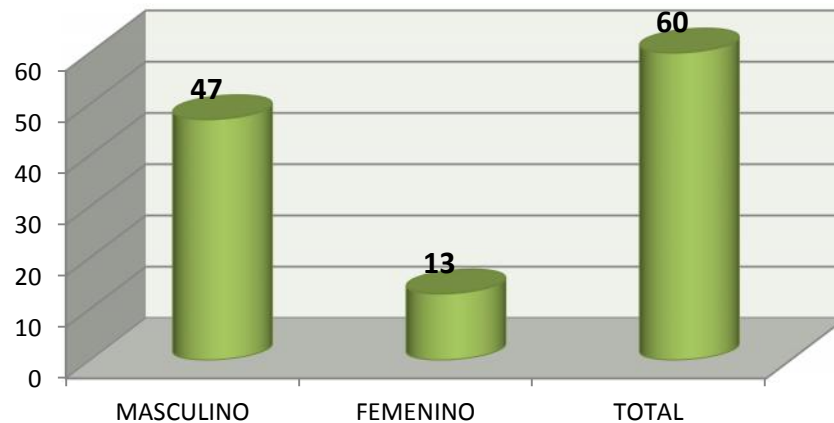


### Distribución de las víctimas por rango de edad en Boyacá: Mayo 2014

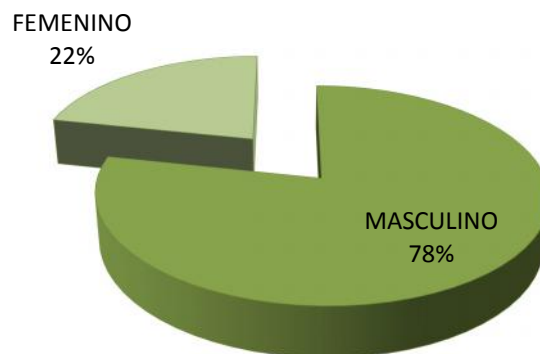


Según la distribución que nos presenta la gráfica, cerca de la mitad de las víctimas tienen edades entre los diez y treinta años, y si incluimos los de edades entre treinta y uno y cincuenta años, tendríamos que cercar del ochenta por ciento de las víctimas son personas jóvenes, en edad productiva, lo cual hace más grave su impacto en la sociedad.

### Total Víctimas por Genero en Boyacá Mayo de 2014



### Distribución de las víctimas por Genero en Boyacá. mayo 2014



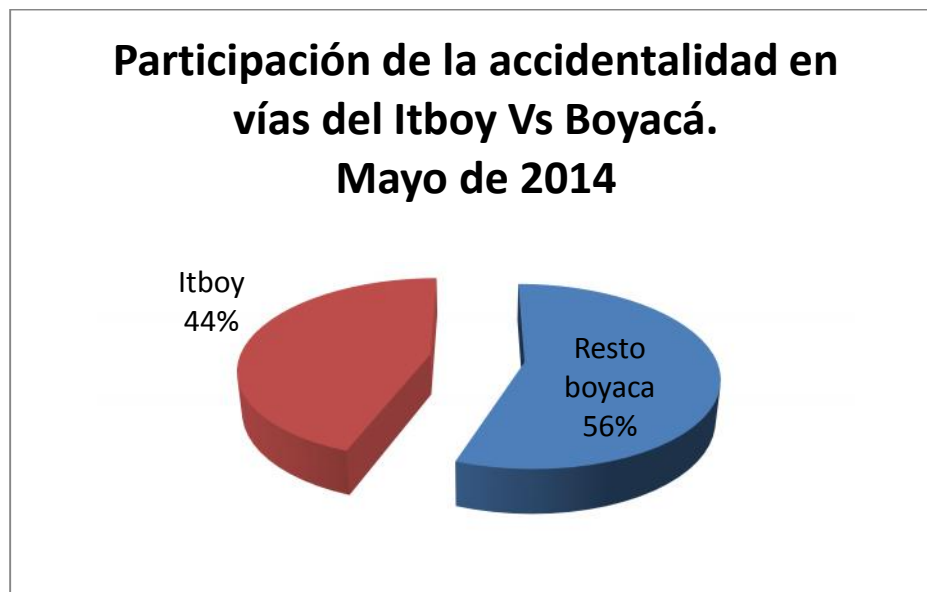
En Boyacá el setenta y ocho por ciento de las víctimas de accidentes de tránsito en el mes de mayo de 2014 son hombres, solo un veintidós por ciento mujeres.

## ACCIDENTALIDAD EN VÍAS JURISDICCIÓN DEL ITBOY

MAYO DE 2014



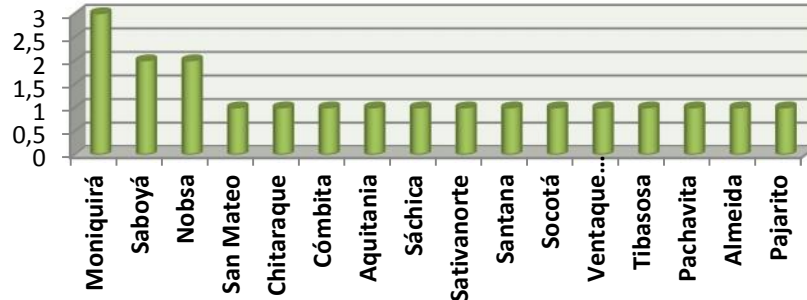
En el mes de mayo de 2014, en las vías que son jurisdicción del ITBOy, es decir no se incluyen las correspondientes a Tunja, Duitama, Sogamoso, Chiquinquirá y Paipa; municipios que tienen sus propios organismos de tránsito, tampoco se incluye el municipio de Puerto Boyacá, se registra un total de veinte accidentes, catorce lesionados y seis muertes en accidentes de tránsito.



Las vías que son jurisdicción del Itboy participan en el mes de mayo con un cuarenta y cuatro por ciento del total de accidentes registrados en Boyacá.

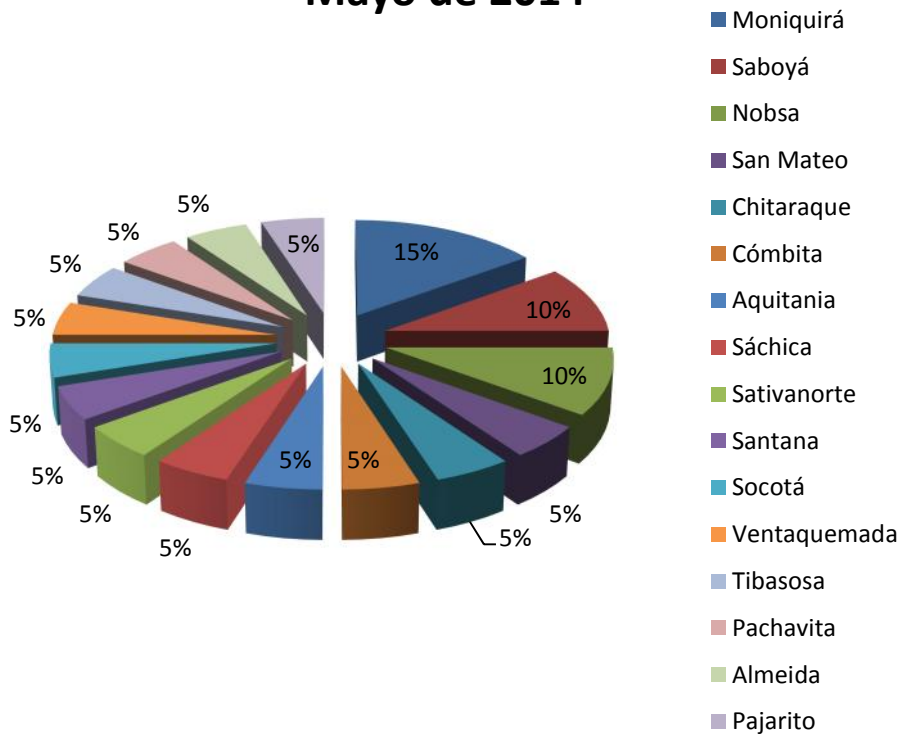


### Itboy: Número de Accidentes por Municipio. Mayo de 2014

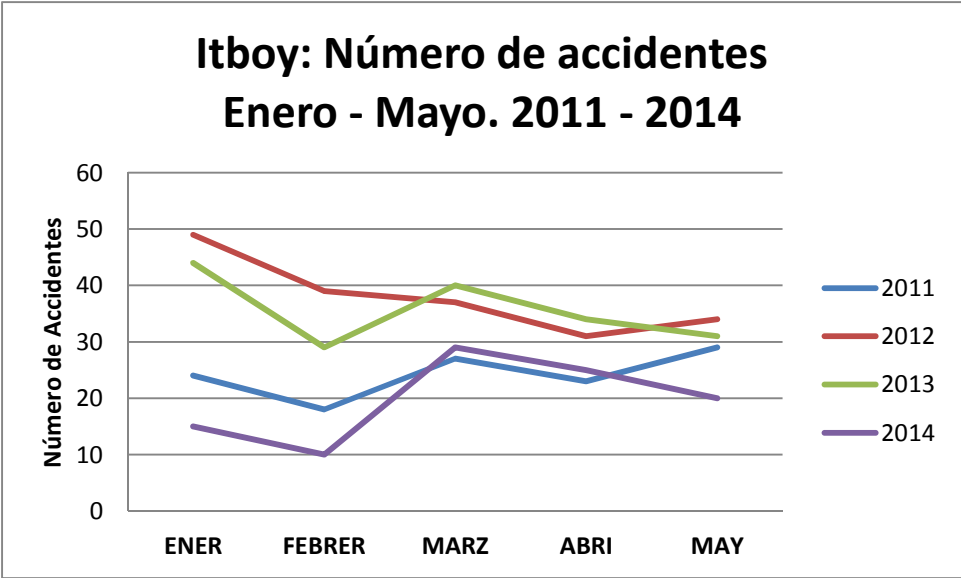


Los municipios con más alta accidentalidad en la jurisdicción del ITboy, son Moniquira, Saboyá y Nobsa.

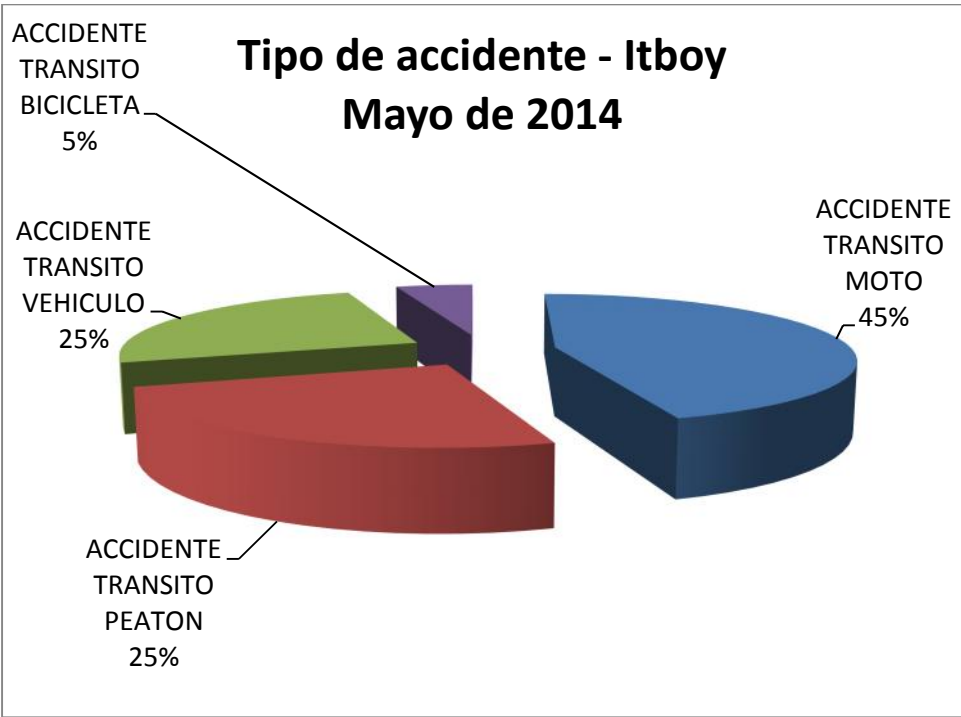
### Itboy: Distribución porcentual de accidentes por Municipio Mayo de 2014



Moniquirá con un quince por ciento y Saboyá y Nobsa con un diez por ciento cada uno son los municipios de mayor accidentalidad en el mes de mayo de 2014.

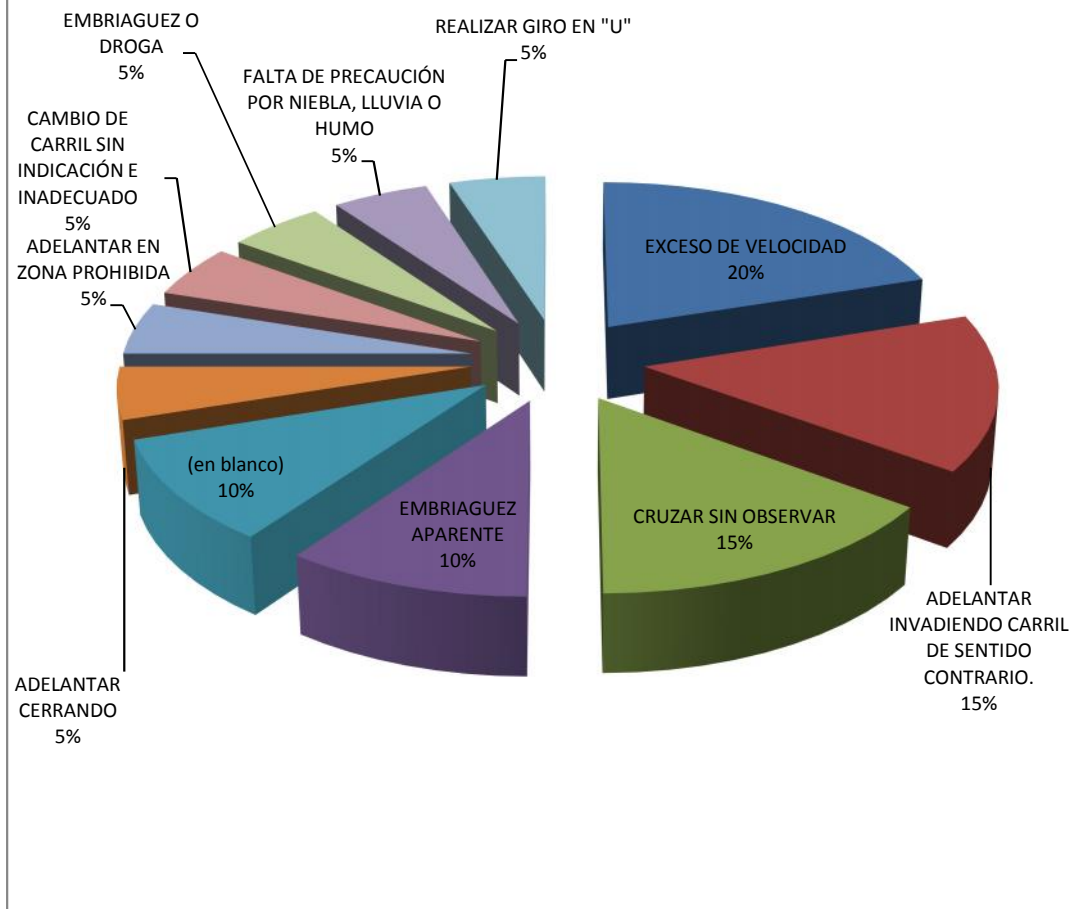


Comparado el número de accidentes mensual de los últimos cuatro años, se observa que el 2014 registra junto con 2011, los niveles de accidentalidad más bajos; en mayo este indicador es inferior al registrado en los tres años anteriores.



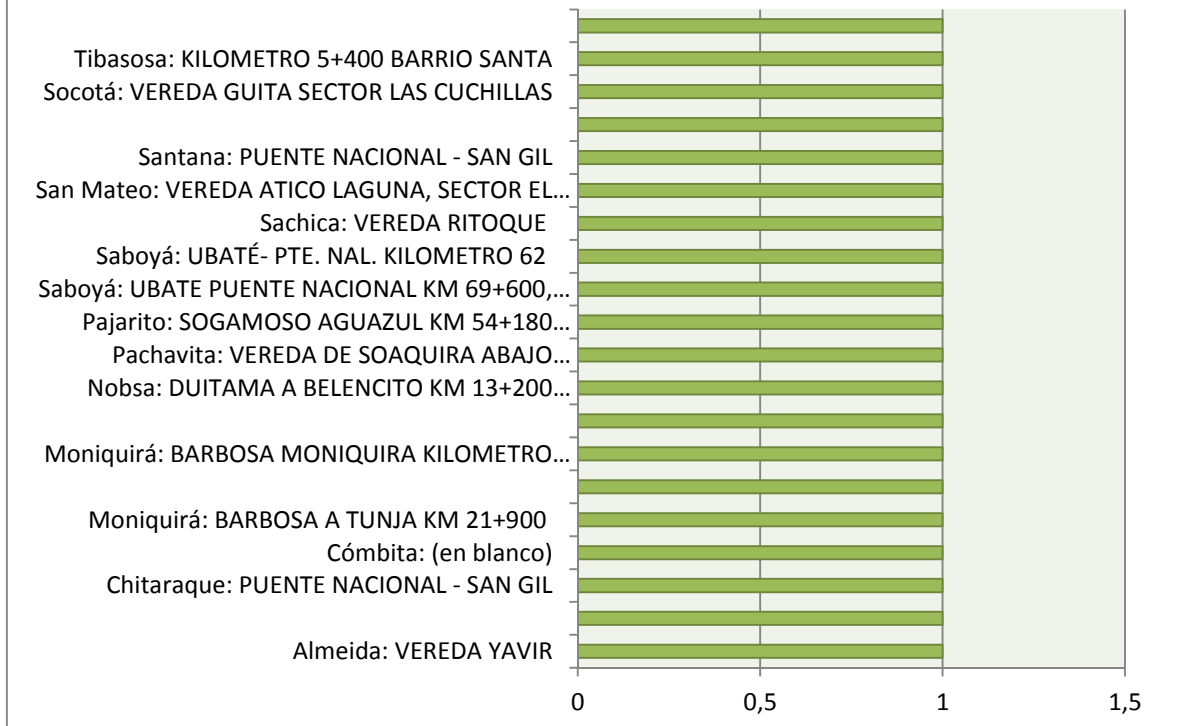
Los accidentes en Motocicleta, con el cuarenta y cinco por ciento de los casos, representan el tipo de accidente más frecuente, seguido de los accidentes de peatones; confirmando así, que son estos dos grupos vulnerables de actores en las vías.

## Hipótesis de la accidentalidad - Itboy Mayo de 2014

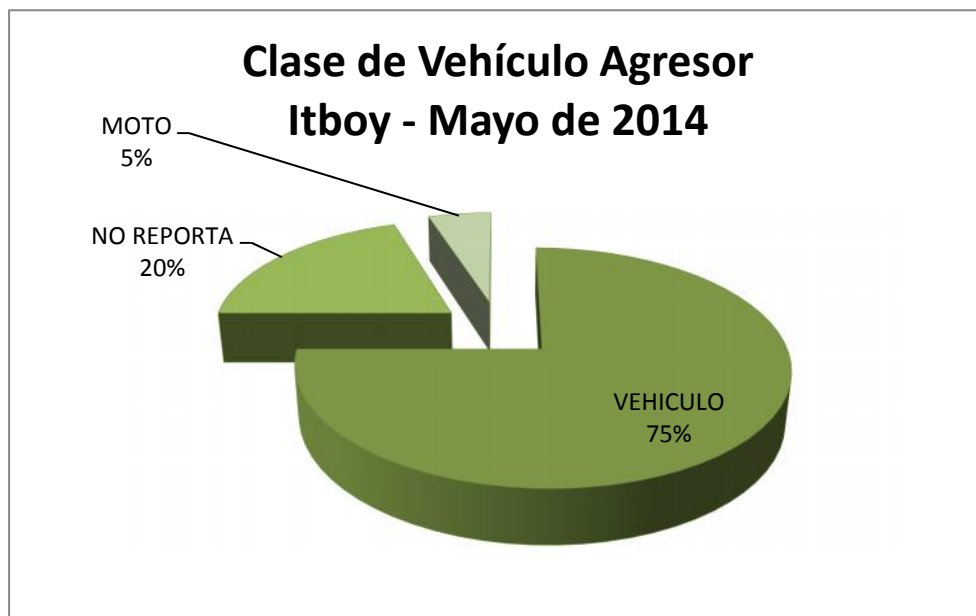


Las tres principales causas de accidentalidad en el mes de mayo en las vías que son jurisdicción del Itboy son en su orden; exceso de velocidad, adelantar invadiendo el carril de sentido contrario y cruzar sin observar. La embriaguez sin embargo, en un cuarto lugar sigue apareciendo entre las primeras causas de accidentalidad.

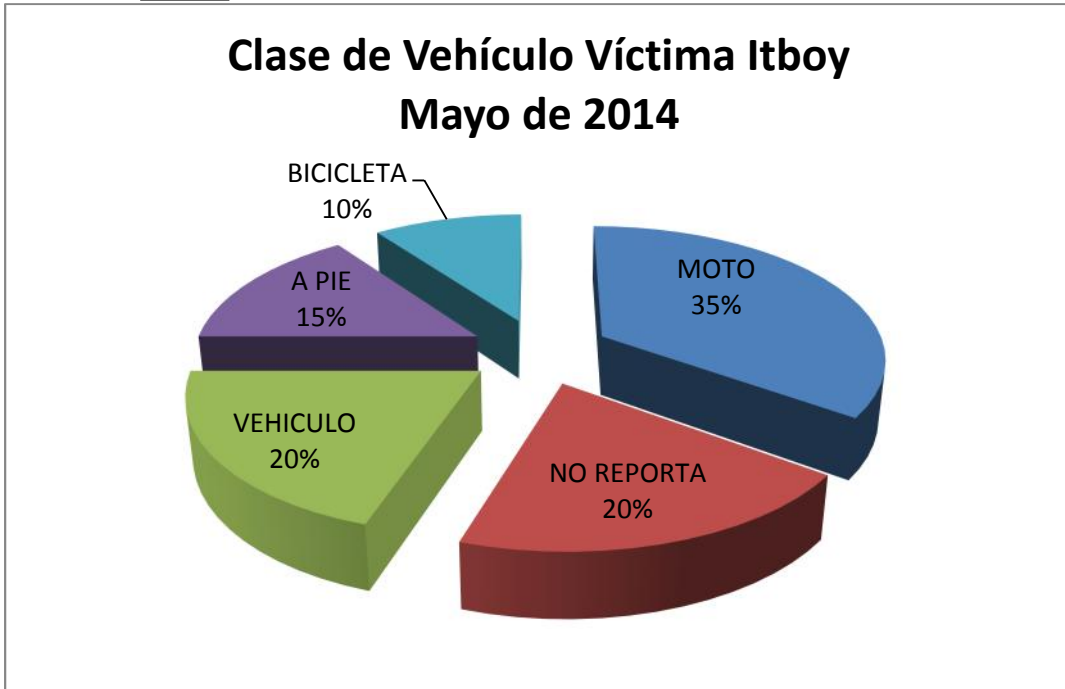
### Dirección accidentes Mayo de 2014



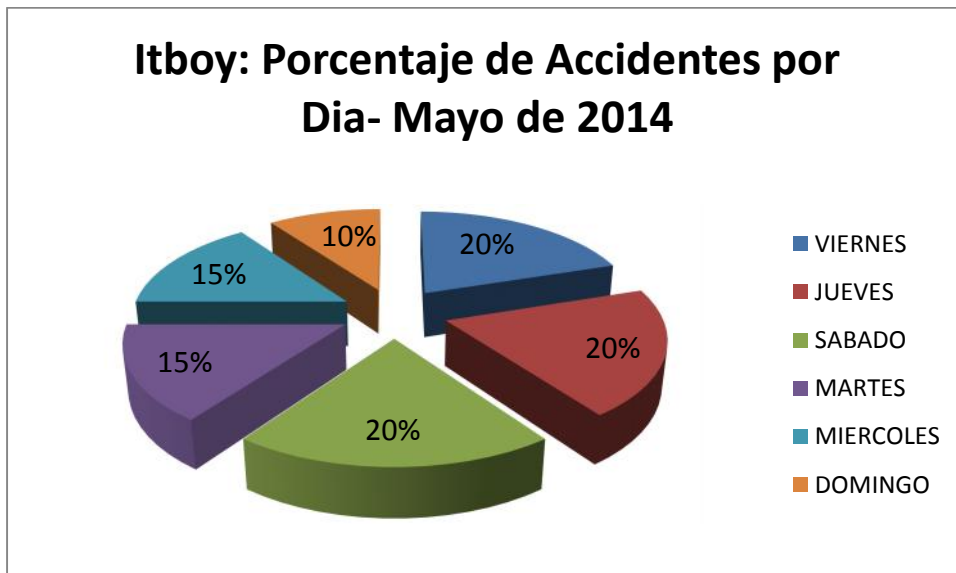
La gráfica muestra los sitios específicos de los accidentes registrados en el mes de mayo en las vías que son jurisdicción del Itboy.



En el setenta y cinco por ciento de los accidentes el agresor es un vehículo automotor.

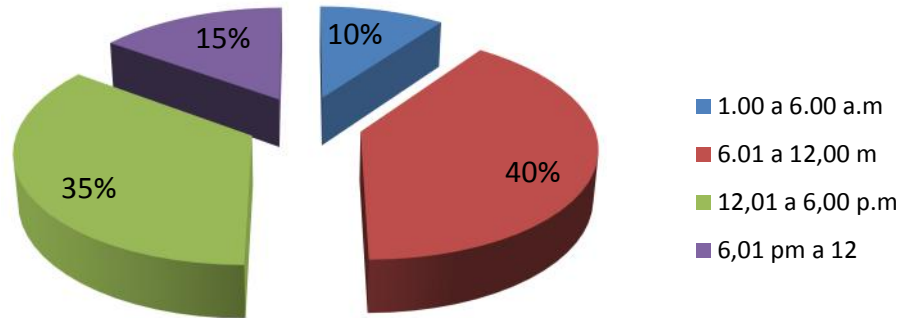


La gráfica anterior indica que el cincuenta por ciento de los accidentes, corresponde a los grupos de actores considerados como vulnerables; motociclistas, ciclistas y peatones.



Los días jueves, viernes y sábado resultan ser en este periodo los de mayor accidentalidad.

### Itboy: Hora en que ocurren los accidentes Mayo de 2014



Contrario a la generalidad de periodos anteriores, en donde el mayor número tenía lugar en la noche, en éste el mayor número de accidentes ocurre entre las seis y las doce del día, es decir en la mañana y en la tarde, entre las doce y las seis.



## CONCLUSIONES

En el mes de mayo se registran en Boyacá un total de cuarenta y cinco accidentes de tránsito, once menos que en el mes anterior, lo que representa una reducción en el Departamento del 19,6 por ciento.

En lesionados la reducción es de veinte personas, que corresponden al 30 por ciento con relación al mes de abril. Se presentaron catorce muertes (incluido muertes y homicidios) seis más que en el mes anterior, lo que representa un incremento del setenta y cinco por ciento

En cuatro de los cinco meses transcurridos de 2014, el número de accidentes en Boyacá, es inferior a los registrados en los últimos cuatro años. Para el mes de mayo la reducción con relación al mismo periodo del año anterior es del 26,2 por ciento y respecto al pasado mes de abril del 19.6 por ciento.

La ciudad con el mayor número de accidentes en Boyacá, es la ciudad de Duitama, superando por una amplia diferencia a Tunja y Sogamoso, el setenta y ocho por ciento de las víctimas son hombres y en su gran mayoría personas jóvenes.

### **Itboy**

Los registros de accidentalidad tanto del mes de mayo; veinte accidentes, catorce lesionados y seis muertes en accidentes de tránsito, deja un optimismo moderado en la medida en que si bien los resultados son muy positivos ya que tanto el acumulado, como el mes de mayo de 2014, registran los niveles de accidentalidad más bajos de los tres últimos años, también es cierto que veinte víctimas, seis de ellas mortales, deben dolerle a la sociedad y como consecuencia no puede ahorrarse esfuerzo alguno para hacer que estos indicadores continúen siendo cada vez menores.

Los municipios con más alta accidentalidad en la jurisdicción del ITboy, son Moniquira, Saboyá y Nobsa y las tres principales causas de accidentalidad son en su orden; exceso de velocidad, adelantar invadiendo el carril de sentido contrario y cruzar sin observar. La embriaguez sin embargo, en un cuarto lugar sigue apareciendo entre las primeras causas de accidentalidad, razón por la cual recomendamos que las acciones de carácter preventivo como: operativos y campañas de control, de sensibilización, educación, capacitación, señalización y mantenimiento vial, prioricen la atención en estas causas y lugares.

Los accidentes en Motocicleta, con el cuarenta y cinco por ciento de los casos, representan el tipo de accidente más frecuente, seguido de los accidentes de peatones; confirmando así, que son estos; dos grupos vulnerables de actores en las vías y por consiguiente valido retomar las conclusiones del primer estudio de Caracterización del Comportamiento de Peatones en Colombia, liderado y publicado en su página web por la Corporación Fondo de Prevención Vial, el cual concluye “los peatones representan en Colombia 3 de cada 10 víctimas de accidentes de tránsito. Son los usuarios más vulnerables de las vías” y que según la misma publicación,



El 61% de los colombianos son caminantes habituales.

En promedio, los colombianos caminan 69 minutos al día, divididos en 3 o 4 trayectos.

La mayoría de peatones considera que es inofensivo violar las normas de tránsito, aunque el 71% dice que las normas hay que cumplirlas, el 25% aduce que hay momentos en que se pueden incumplir.

Los peatones se comportan de manera impulsiva, tomando decisiones sin planear los recorridos y generando una realidad donde los comportamientos incorrectos son la costumbre.

Razón por la cual resulta coherente incluir en este informe recomendaciones que al igual que las ya incorporadas en informes anteriores, deben ser tenidas en cuenta en las temáticas de las capacitaciones que ofrece el ITBOY, tanto a empresas, colegios, educadores, campañas y operativos; a fin de lograr un efecto multiplicador y mayores impactos en los cambios de actitud y comportamiento que permitan avanzar hacia una verdadera cultura de la seguridad vial en el Departamento de Boyacá.

Estas recomendaciones tienen que ver con hacer entender y crear conciencia en cada ciudadano que las normas de tránsito son para todos los usuarios de las vías, (peatones, conductores, motociclistas, ciclistas) y que en el caso de los **peatones** estos deben:

- Caminar por el andén.
- Utilizar los puentes peatonales.
- Antes de cruzar la calle mirar a lado y lado de la vía.
- Pasar siempre por las áreas demarcadas.
- Revisar que el semáforo esté en rojo para los vehículos y en verde para los peatones.
- No caminar en estado de embriaguez.
- Evitar transitar haciendo zig – zag entre los vehículos.
- Evitar bajarse del automóvil en mitad de la calle.
- Nunca bajarse del andén a caminar por la calzada.

Estas recomendaciones ayudarán a convertirse en un peatón ejemplar y a evitar los accidentes de tránsito. Salvar vidas es un compromiso de todos.

Igualmente y como lo muestran los indicadores; en la gran mayoría de los accidentes figura involucrada una motocicleta, bien sea como vehículo agresor o víctima por lo que resulta necesario tanto en operativos como en capacitaciones hacer un gran esfuerzo para que los conductores de este importante medio de transporte se apropien y pongan en práctica las siguientes recomendaciones con lo cual se estarán salvando vidas y reduciendo el número de personas lesionadas en el departamento de Boyacá.





## **No conducir habiendo consumido bebidas alcohólicas**

Está demostrado que, sin importar la cantidad consumida, el alcohol disminuye las habilidades para conducir y aparecen efectos como somnolencia, disminución en la capacidad de reacción, desviación de la línea de conducción y por ende aumenta el riesgo de sufrir un accidente.

## **No es seguro manejar en zig-zag**

Esta maniobra reduce altamente la visibilidad, cuando se maneje moto se debe indicar los giros y cambios de carril con más de 100 metros de anticipación, usando las direccionales. Evitar frenar bruscamente y debe guardarse siempre la distancia con respecto al vehículo de adelante.

**Usar el casco:** El uso del casco en los motociclistas reduce en un 72% la gravedad de las lesiones en caso de accidente. Su uso en Colombia es obligatorio, debe proteger la totalidad de la cabeza y siempre estar bien abrochado, cuando hay acompañante igualmente este debe usarlo.

**No hablar por celular cuando maneja:** Mientras se habla por teléfono, aunque sea utilizando manos libres, se pierde la capacidad de concentración necesaria para conducir y la capacidad de reacción disminuye considerablemente.

**El motociclista se debe hacer notar:** La moto es un vehículo de menor superficie y por ende menos visible, aún durante el día. Por eso es importante hacerse visible, llevando siempre las luces encendidas y llevando prendas reflectivas.

## **Exceso de Velocidad**

Uno de los factores que más contribuye a la accidentalidad vial en Colombia y a lo cual no es ajeno el Departamento de Boyacá, es el exceso de velocidad. Es fundamental trabajar en conjunto para erradicar el exceso de velocidad en las vías y carreteras, porque el riesgo aumenta exponencialmente en la medida que aumenta la velocidad de un vehículo.

Según la Organización Mundial de la Salud (OMS), en su Informe sobre la Situación Mundial de la Seguridad Vial de 2004, citado por la Corporación Fondo de prevención Vial en su página Web, los usuarios vulnerables motociclistas, ciclistas y peatones, corren más riesgo de sufrir traumatismos ante los vehículos motorizados que circulan a gran velocidad y la probabilidad de que un peatón muera atropellado por un vehículo se incrementa exponencialmente con el aumento de la velocidad a la que circula éste. De igual forma, el estudio indica que la velocidad es responsable por el 40% de las muertes en accidentes de tránsito y señala además “Es fundamental tener en cuenta que el riesgo de que un choque en carretera deje víctimas fatales es 11 veces superior al mismo riesgo en zona urbana.

Es importante recordar que en Colombia la velocidad máxima permitida es de 80 Km/hora, en zonas urbanas la velocidad máxima permitida es de 60 km/h y en las zonas escolares, residenciales y hospitalarias será hasta de 30 km/h. Las avenidas y autopistas son particularmente sensibles y en ningún caso se debería transitar a más de 50 km/h.



Finalmente, se recomienda con el apoyo de Instituciones como el Ministerio de Transporte y Seguridad Vial, el Fondo Nacional de Seguridad Vial, ESAP y otras Universidades programar un diplomado en seguridad Vial, dirigido a los servidores públicos de planta y contratistas del ITBOY , sector educativo y agremiaciones del sector del transportador entre otros, a fin de hacer más eficiente y efectiva la labor que unos y otros vienen cumpliendo elevando así la capacidad Institucional y la probabilidad de unos mejores resultados en ese noble propósito de prevenir la accidentalidad y salvar vidas en el Departamento de Boyacá.

Finalmente señalar; que los días jueves, viernes y sábado resultan ser en este periodo los de mayor accidentalidad y contrario a la generalidad de periodos anteriores, en donde el mayor número tenía lugar en la noche, en éste el mayor número de accidentes ocurre entre las seis y las doce del día, es decir en la mañana y en la tarde, entre las doce y las seis.

## ANEXO

NÚMERO DE ACCIDENTES: MENSUAL BOYACÁ 2011 A 2014													
	ENE R	FEBRE R	MAR Z	ABR I	MA Y	JUN I	JUL I	AGOS T	SEPTIEMB R	OCTUBR E	NOVIEMBR E	DICIEMBR E	TOTA L
2011	62	48	61	39	55	73	63	61	65	56	56	51	690
2012	92	71	80	81	69	70	82	64	56	53	49	50	817
2013	70	64	91	75	61	73	72	43	60	38	37	25	709
2014	29	17	51	56	45								
VARIACIÓN 13-14	-141	-276	-78	-34									
VAR MENSUAL		-41,4	200,0	9,8									

NÚMERO DE ACCIDENTES: MENSUAL ITBOY 2011 A 2014													
	ENER	FEBRER	MARZ	ABRI	MAY	JUNI	JULI	AGOST	SEPTIEMBR	OCTUBRE	NOVIEMBRE	DICIEMBRE	TOTAL
2011	24	18	27	23	29	37	31	24	33	24	25	24	319
2012	49	39	37	31	34	32	26	27	21	18	20	31	365
2013	44	29	40	34	31	38	43	19	32	19	28	17	374
2014	15	10	29	25	20								
VARIACIÓN		-50	65,5	-16									

LESIONADOS: MENSUAL BOYACÁ 2011 A 2014							
	2011	2012	2013	2014	VAR: 2011 A 2012	VAR: 2012 A 2013	VAR: 2013 - 2014
ENERO	85	107	93	26	20,6	-15,1	-257,7
FEBRERO	70	70	74	16	0,0	4,3	-362,5
MARZO	85	111	105	37	24,3	-6,5	-183,8
ABRIL	66	92	94	66	24,3	2,2	-42,4
MAYO	58	75	65	46	15,9	-10,8	
JUNIO	86	87	77		0,9	-10,8	
JULIO	68	94	85		24,3	-9,7	
AGOSTO	63	65	66		1,9	1,1	
SEPTIEMBRE	72	56	91		-15,0	37,6	
OCTUBRE	68	50	43		-16,8	-7,5	
NOVIEMBRE	58	54	48		-3,7	-6,5	
DICIEMBRE	67	62	31		-4,7	-33,3	
TOTALES	846	923			72,0	-992,5	



LESIONADOS: MENSUAL ITBOY 2011 A 2014							
	2011	2012	2013	2014	VAR: 2011 A 2012	VAR: 2012 A 2013	VAR: 2013 - 2014
ENERO	38	59	65	13	35,6	9,2	-400
FEBRERO	22	39	37	5	43,6	-5,4	-246
MARZO	48	48	45	28	0	-6,7	-131
ABRIL	41	36	53	31	-13,9	32,1	-169
MAYO	34	42	36	14	19	-16,7	
JUNIO	43	52	37		17,3	-40,5	
JULIO	28	46	54		39,1	14,8	
AGOSTO	29	28	42		-3,6	33,3	
SEPTIEMBRE	40	19	55		-110,5	65,5	
OCTUBRE	33	17	21		-94,1	19	
NOVIEMBRE	25	20	34		-25	41,2	
DICIEMBRE	31	41	23		24,4	-78,3	
TOTALES	412	447	502		8.5	12.3	

TOTAL MUERTES MENSUAL - BOYACÁ 2011 A 2014							
	2011	2012	2013	2014	VAR: 2011 – 2012	VAR: 2012 – 2013	VAR: 2013 -2014
ENERO	17	15	19	8	-11,8	26,7	-57,9
FEBRERO	8	15	6	5	87,5	-60	-5,3
MARZO	12	15	20	11	25	33,3	-47,4
ABRIL	4	18	14	8	350	-22,2	-31,6
MAYO	12	15	20	14	25	33,3	
JUNIO	12	21	18		75	-14,3	
JULIO	14	16	18		14,3	12,5	
AGOSTO	18	14	7		-22,2	-50	
SEPTIEMBRE	17	12	15		-29,4	25	
OCTUBRE	7	17	9		142,9	-47,1	
NOVIEMBRE	9	13	12		44,4	-7,7	
DICIEMBRE	10	15	8		50	-46,7	
TOTALES	140	186	166		32,9	-10,8	



MUERTES MENSUAL ITBOY 2011 A 2014							
	2011	2012	2013	2014	VAR: 2011 – 2012	VAR: 2012 – 2013	VAR: 2013 - 2014
ENERO	13	13	16	6	0	23,1	-63
FEBRERO	4	11	5	3	175	-54,5	-40
MARZO	9	7	13	7	-22,2	85,7	-46
ABRIL	4	11	7	5	175	-36,4	-29
MAYO	7	11	15	6	57,1	36,4	
JUNIO	7	12	14		71,4	16,7	
JULIO	12	6	16		-50	166,7	
AGOSTO	9	9	7		0	-22,2	
SEPTIEMBRE	10	7	15		-30	114,3	
OCTUBRE	4	11	7		175	-36,4	
NOVIEMBRE	8	7	11		-12,5	57,1	
DICIEMBRE	6	12	6		100	-50	
TOTALES	93	117	132		25,8	12,8	